

ZEST DE BOUZEDJAR

WILAYA D'AIN TEMOUCHENT

FICHE TECHNIQUE DU PROGRAMME D'AMENAGEMENT DE LA ZEST DE BOUZEDJAR

Superficie Décrétée : **400 Ha.**

Superficie aménageable : **114,04**

Ha.

Capacité totale : **6 570 lits**

Densité : **57,61 lits/ha.**

Emplois induits : **4 133.**

N° du lot	Affectation	Nombre d'unité	Superficie (m ²)	Capacité (lits)	Emplois induits		
					Directs	Indirects	Total
10	Hôtel 4*	01	33 595,66	400	76	124	200
13	Hôtel 4*	01	59 234,01	600	112	188	300
14	Hôtel 4*	01	40 284,32	400	76	124	200
12	Appart-hôtel	01	70 267,71	700	132	218	350
09	Ens résidentiel haut standing	13	16 315,29	78	05	08	13
16	Ens résidentiel standing	72	25 854,85	432	27	45	72
18	Ens résidentiel standing	72	24 295,62	432	27	45	72
24	Ens résidentiel standing	204	51 489,83	1 224	77	127	204
01	Bungalows	92	48 677,66	552	35	57	92
02	Bungalows	68	31 566,65	408	26	42	68
04	Bungalows	42	16 433,16	252	16	26	42
05	Bungalows	48	19 464,87	288	18	30	48
06	Bungalows	22	9 478,47	132	09	13	22
07	Bungalows	42	17 674,59	252	16	26	42
25	Bungalows	70	32 422,64	420	27	43	70
03	Restaurant	01	6 655,03	-	35	57	92
08	Restaurant	01	14 698,92	-	107	177	284
11	Restaurant	01	11 523,08	-	66	110	176
17	Aquaparc	01	34 255,88	-	15	25	40
15	Complexe sportif et de remise en forme	01	33 752,27	-	24	40	64
23	Centre commercial	01	35 571,65	-	195	325	520
22	Administration -accueil	01	7 482,55	-	413	687	1 100
19	Protection civile	01	9 148,52	-	12	18	30
21	Station d'essence	01	5 217,21	-	04	06	10
20	Station de traitement des eaux	01	13 232,78	-	09	13	22
Hors lots	Espaces verts	-	317 929,35	-	-	-	-
	Voirie et stationnement	-	154 100,76	-	-	-	-
Total		-	1 140	6 570	1 559	2 574	4 133

PLAN D'AMENAGEMENT TOURISTIQUE DE LA ZEST DE BOUZEDJAR



Z.E.S.T. "BOUZEDJAR"		
SURFACE ZONE AMENAGEABLE Z.E.S.T.	1.140.442,02 M ²	114,04 HA
SURFACE DOMAINE MARITIME	107.449,48 M ²	10,74 HA
SURFACE DOMAINE DE L'OUED	---	---
SURFACE TOTALE Z.E.S.T.	1.247.891,50 M²	124,78 HA

SURFACE TOTALE CONSTRUCTIBLE		
SURFACE ZONE AMENAGEABLE Z.E.S.T.	1.140.442,02 M ²	114,04 HA
SURFACE OCCUPEE PLAGE	---	---
SURFACE OCCUPEE MER	---	---
SURFACE TOTALE Z.E.S.T.	1.104.442,02 M²	114,04

ZONE HOTELIERE		
10 HOTEL ****	33.595,66 M ²	
12 APPART - HOTEL ****	70.267,71 M ²	
13 HOTEL ****	59.234,01 M ²	
14 HOTEL ****	40.284,32 M ²	
TOTAL	203.381,70 M²	

ZONE SPORTIVE		
15 COMPLEXE SPORTIF ET DE REMISE EN FORME	33.752,27 M ²	
TOTAL	33.752,27 M²	

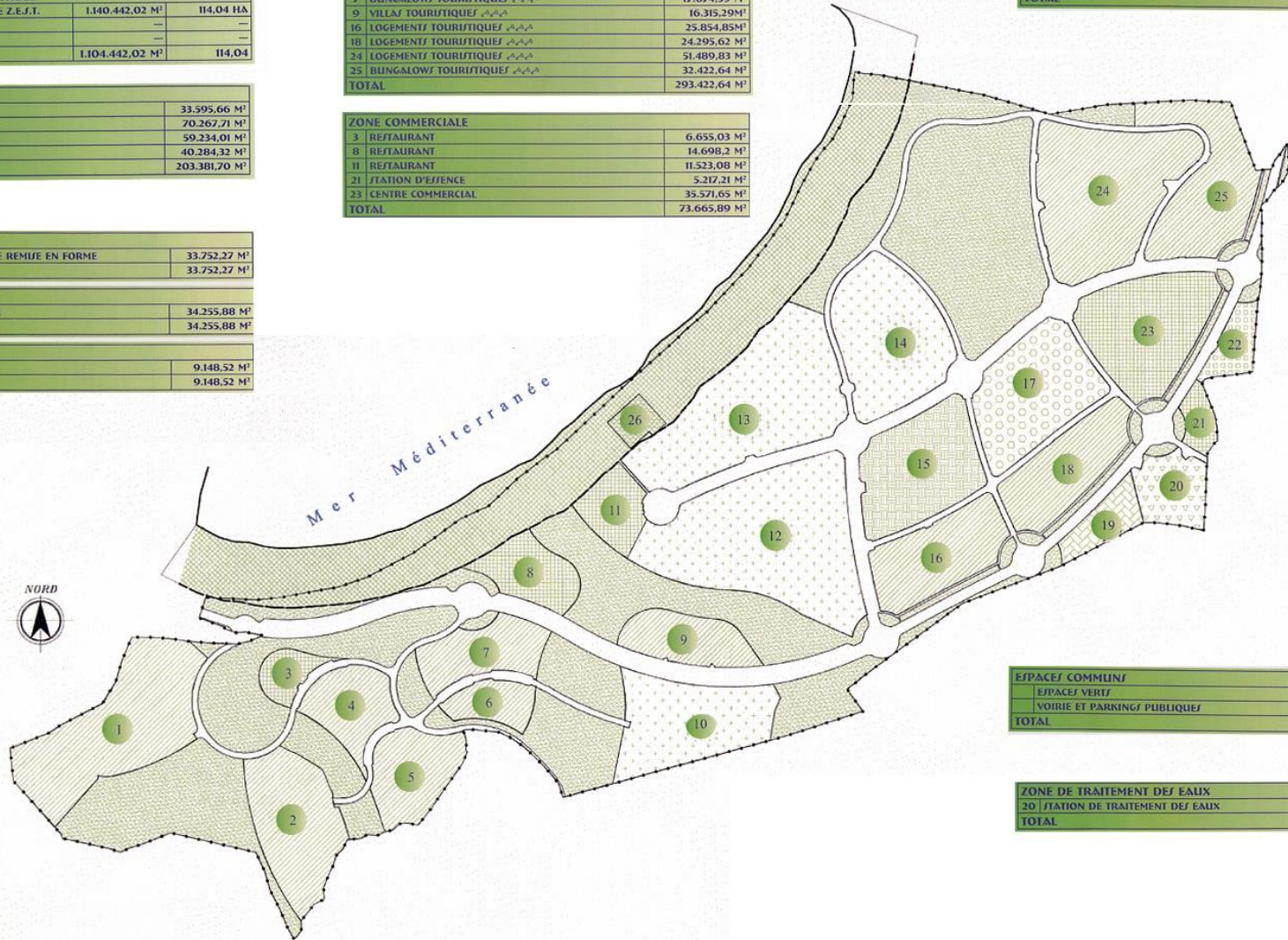
ZONE DE LOISIR		
17 AQUAPARC THEMATIQUE	34.255,88 M ²	
TOTAL	34.255,88 M²	

ZONE DE POMPIERS		
19 CASERNE DE POMPIERS	9.148,52 M ²	
TOTAL	9.148,52 M²	

ZONE RESIDENTIELLE TOURISTIQUE		
1 BUNGALOW TOURISTIQUES	48.677,66 M ²	
2 BUNGALOW TOURISTIQUES	31.566,65 M ²	
4 BUNGALOW TOURISTIQUES	16.433,16 M ²	
5 BUNGALOW TOURISTIQUES	19.464,87 M ²	
6 BUNGALOW TOURISTIQUES	9.478,47 M ²	
7 BUNGALOW TOURISTIQUES	17.674,59 M ²	
9 VILLAS TOURISTIQUES	16.315,29 M ²	
16 LOGEMENTS TOURISTIQUES	25.854,85 M ²	
18 LOGEMENTS TOURISTIQUES	24.295,62 M ²	
24 LOGEMENTS TOURISTIQUES	51.489,83 M ²	
25 BUNGALOW TOURISTIQUES	32.422,64 M ²	
TOTAL	293.422,64 M²	

ZONE COMMERCIALE		
3 RESTAURANT	6.655,03 M ²	
8 RESTAURANT	14.698,2 M ²	
11 RESTAURANT	11.523,08 M ²	
21 STATION D'ENTREE	5.217,21 M ²	
23 CENTRE COMMERCIAL	35.571,65 M ²	
TOTAL	73.665,89 M²	

ZONE ADMINISTRATIVE		
22 CENTRE LOGISTIQUE DE LA Z.E.S.T.	7.482,55 M ²	
TOTAL	7.482,55 M²	
ZONE EXISTANTE		
26 PROTECTION CIVILE EXISTANTE	4.471,17 M ²	
TOTAL	4.471,17 M²	



Espaces Communs		
Espaces Verts	317.929,35 M ²	
Voies et Parking/ Publiques	154.100,76 M ²	
TOTAL	472.030,11 M²	

ZONE DE TRAITEMENT DES EAUX		
20 STATION DE TRAITEMENT DES EAUX	13.232,78 M ²	
TOTAL	13.232,78 M²	

PLAN DES LOTS